

Offerte, agevolazioni
e servizi pensati
per gli istituti scolastici
e per le famiglie



Agevolazioni

Ministay "Green English Escape"
Borse di studio "Scholarship inMalta"
Premio nazionale "A Malta con inMalta"
Bandi INPS "INPSieme", "Itaca" e
"Corso di Lingue"

inMalta 

Nonostante i pacchetti proposti da inMalta siano spesso collocati in una fascia qualitativa alta, la nostra priorità rimane quella di individuare sempre la soluzione più adatta per ogni studente, scuola o famiglia. Crediamo che un'esperienza formativa internazionale non debba essere soltanto un prodotto, ma un'opportunità concreta di crescita personale, culturale e linguistica. Per questo motivo, lavoriamo per bilanciare qualità e accessibilità, costruendo proposte che rispettino criteri di etica, equità e responsabilità. Ogni programma viene progettato cercando di incentivare la partecipazione anche attraverso formule flessibili, agevolazioni, partecipazione a bandi. Il nostro obiettivo è rendere possibile un'esperienza educativa autentica e trasformativa, che sia sostenibile e giusta per tutti: studenti, docenti, famiglie e istituzioni. In questo senso, inMalta si impegna a promuovere una mobilità internazionale basata su valori solidi, dove la qualità non esclude l'inclusione.



250

Ministay Green English Escape

€ 1200 per studente



I ministay "Green English Escape" sono stage linguistici "superior" per piccoli gruppi, già programmati e pronti da acquistare.

Le ultime 3 disponibilità a Malta sono:

dal 9 al 15 Agosto: max 15 studenti e 2 docenti (A)

dal 16 al 22 Agosto: max 15 studenti e 2 docenti (B)

dal 23 al 29 Agosto: max 30 studenti e 4 docenti (A o B)

- **15 ore** di lezione di inglese
- **10 ore FSL** (ex PCTO) per il potenziamento delle soft skills
- **Alloggio al nuovissimo Campus inMalta**, camere doppie, climatizzate, uso gratuito di piscina, sale relax e spazi comuni
- **Vitto pensione completa** in Campus
- **Viaggio in aereo** da qualunque aeroporto
- **Accoglienza** all'aeroporto di Malta e trasferimento privato
- **attività e gite incluse (A):** Snorkeling Experience; Sandy Beach at Mellieha Bay; Dinner on the beach; Jetski Experience (moto d'acqua con istruttore); sup & paddle boat; Bowling Game Night; Splash and Fun WaterPark; Nutella Party at Campus Pool
- **attività e gite incluse (B):** Paintball or LaserWar; International Disco Night; Parasailing, Sofà Ride & Banana Ride; Night Swim Experience; Comino Cruise Experience; Kayak Guided Experience; Barbecue Night
- **personale di inMalta** durante tutta l'esperienza

Il tuo Istituto Scolastico ama distinguersi proponendo esperienze di prestigio? Può acquistare gli ultimi **ministay "superior"** disponibili per l'Estate 2026. Le **ultime disponibilità** sono per un massimo di 60 studenti in 3 turni: l'Istituto può acquistare 1 o più turni. **Le date non sono flessibili**, le attività sono già programmate, il numero di posti è indicato per ciascun turno.



252

Ministay Green English Escape

€ 1200 per studente



La vita al campus con inMalta sarà un'esperienza completa e coinvolgente per gli studenti del tuo Istituto: spazi moderni, **comfort, sicurezza e un'atmosfera internazionale** dove ogni giornata è fatta di lezioni di inglese, nuove amicizie, attività organizzate e momenti di libertà. Un luogo perfetto per vivere Malta da protagonisti, tra studio e divertimento. Contattaci prima possibile per verificare la disponibilità all'indirizzo email **mondoscuola@inmalta.it** o chiamaci allo **02.80886385** Siamo presenti su **MEPA**, dopo aver definito i dettagli tramite email, il tuo Istituto potrà effettuare una **RDO**.





Il prezzo del pacchetto, voli inclusi, già completo di tutto, è di 1200 Euro per studente. Il prezzo tiene conto delle maggiorazioni di alta stagione applicate da tutti i fornitori: include lo stage linguistico di 15 ore e 10 ore di formazione scuola lavoro per lo sviluppo di soft skills, lezioni e attività che incidono, all'interno del pacchetto, 250 Euro. **Il prezzo per docenti o accompagnatori è di 950 Euro** in camera doppia (1200 Euro - 250 Euro), l'alloggio in camera singola prevede un supplemento di 45 Euro per notte. Il prezzo per i docenti o accompagnatori a scelta dell'Istituto, può essere suddiviso tra i paganti o coperto dallo stesso Istituto committente.



“Scholarship InMalta” è il programma pensato per gli Istituti Scolastici che desiderano premiare il merito, concedendo borse di studio per esperienze estive all'estero.

Le borse di studio possono essere finanziate con **fondi privati dell'Istituto**, con **fondi Erasmus+** ed europei, con **fondi derivanti da donazioni** o contributi da parte di privati, aziende, fondazioni o enti del territorio locale; **sono finalizzate all'acquisto di due o più pacchetti di "Vacanza studio" a Malta** organizzati e gestiti da inMalta in giugno, luglio o agosto di ogni anno. Possono essere assegnate a discrezione dell'Istituto come premio per un concorso, per un progetto o come premio per studenti meritevoli.



Le borse acquistate **dovranno coprire per intero il costo di almeno 2 pacchetti** proposti "a catalogo" da inMalta oppure **potranno coprire la metà del costo di almeno 4 pacchetti**, con la restante parte a carico dei genitori degli studenti assegnatari. Gli Istituti potranno acquistare anche più pacchetti.

I pacchetti acquistabili tramite il programma "scholarship InMalta" della durata di **due settimane durante l'estate** includono i **viaggi aerei** con accompagnatore, il **soggiorno in hotel, resort o campus** a Malta, il **vitto**, il **corso di inglese, gite ed attività** ogni giorno, la nostra **supervisione**. I ragazzi saranno inseriti nei nostri gruppi ed affidati al nostro staff già dall'aeroporto di partenza, in Italia, **non sarà quindi necessaria la presenza di docenti accompagnatori**.

Tutti gli **Istituti Scolastici di I e II grado**, potranno partecipare al programma proponendo agli studenti un premio tangibile, costruttivo ed utile.

Siamo conosciuti ed apprezzati dai nostri clienti per la grande passione e l'impegno che mettiamo nel nostro lavoro, che per noi è fonte continua di ispirazione ed entusiasmo. **Una vacanza studio non è semplicemente un viaggio, ma un'esperienza di vita**, un caleidoscopio di colori bellissimi che si nutre delle differenti culture che entrano in contatto, dell'immenso potenziale inespresso dei nostri ragazzi e che trova il suo compimento in un'esperienza unica nel suo genere. Come voi, anche noi abbiamo a cuore i nostri ragazzi e li accompagniamo con grande cura ed attenzione in questo bellissimo viaggio di scoperta che è una vacanza studio a Malta. Per questo ci auguriamo vivamente che possiate conoscerci ed apprezzare la nostra mission.



Contattaci prima possibile per verificare la disponibilità all'indirizzo email **mondoscuola@inmalta.it** o chiamaci allo **02.80886385**

Siamo presenti su MEPA, dopo aver definito i dettagli tramite email, il tuo Istituto potrà effettuare una **RDO**.



Borse di studio Scholarship inMalta

Cos'è il programma Scholarship inMalta?

E' un programma di borse di studio, erogate dall'Istituto Scolastico, a favore di studenti meritevoli o a favore di studenti vincitori di concorsi o progetti.

Qual è l'obiettivo?

Grazie a questo programma, alcuni studenti del tuo Istituto Scolastico, potranno beneficiare di un soggiorno studio estivo di 2 settimane a Malta, con partenza in gruppo dall'aeroporto più vicino.



Perchè è un programma utile?

Il miglioramento della lingua inglese e l'esperienza all'estero sono fondamentali nella crescita professionale e personale degli studenti. L'adesione consente all'istituto un notevole ritorno in immagine.

Da chi è organizzato il programma?

Da inMalta, tour operator italo-maltese specializzato, da 15 anni, nell'organizzazione e nella gestione di soggiorni studio e nella creazione di esperienze formative a Malta.

Cosa coprono le borse di studio del programma "scholarship inMalta"?

I viaggi aerei in gruppo con nostri accompagnatori; tutti i trasferimenti a Malta; l'alloggio in hotel, resort o campus; il vitto; 30 ore di lezioni di inglese in classi internazionali; gite, escursioni e attività.

Come vengono erogate le borse di studio?

L'istituto acquista le borse di studio che intende offrire ai propri studenti, con un minimo di 2, e stabilisce internamente ed in autonomia il processo di assegnazione.

Quali sono le date importanti?

Le borse del programma "scholarship inMalta" potranno essere acquistate entro e non oltre il 30 aprile di ogni anno. I soggiorni studio potranno essere svolti durante il periodo estivo, da giugno ad agosto, compatibilmente con turni e pacchetti programmati.

Chi può acquistare le borse di studio?

L'acquisto delle borse di studio potrà avvenire direttamente da parte dell'Istituto o da altri soggetti (privati, aziende, fondazioni o enti del territorio locale) che decideranno, su eventuale richiesta dell'Istituto scolastico, di sposare il programma. Il tour operator inMalta emetterà fattura elettronica all'acquisto.

Quali sono le procedure successive all'assegnazione?

I genitori degli studenti assegnatari iscriveranno i loro figli tramite www.mondoscuola.inmalta.it accedendo alla sezione "agevolazioni".



Premio nazionale "A Malta con inMalta"



**Il premio che porta
una delle classi del tuo Istituto
a Malta senza alcuna spesa!**

Premessa

Il Premio Nazionale "A Malta con inMalta" è un'iniziativa educativa rivolta alle scuole secondarie di secondo grado italiane, **ideata per promuovere la mobilità internazionale**, l'apprendimento linguistico e lo sviluppo delle competenze trasversali attraverso una sfida progettuale di alto livello. Il Premio nasce con l'intento di **valorizzare il lavoro svolto dalle classi e dai docenti sui temi dell'internazionalizzazione**, dell'Europa e della formazione oltre l'aula, **offrendo come riconoscimento un'esperienza concreta di studio all'estero.**

Obiettivi del Premio

Il Premio si propone di:

- **promuovere l'uso della lingua inglese** in contesti autentici e progettuali;
- **sviluppare capacità di progettazione**, analisi e comunicazione;
- **avvicinare gli studenti alla logica** delle esperienze internazionali e **dei progetti europei**;
- **valorizzare il lavoro di gruppo** e il ruolo educativo della classe;
- **favorire la crescita personale**, l'autonomia e il confronto interculturale.
- **sviluppare alcune competenze trasversali.**

Lavoro di gruppo e collaborazione, comunicazione efficace, pensiero critico e capacità di argomentazione, progettazione e pianificazione, creatività applicata, autonomia e responsabilità, problem solving, adattabilità ai contesti, consapevolezza interculturale, leadership diffusa.

Destinatari

Il Premio è rivolto alle classi prime, seconde, terze e quarte delle **scuole secondarie di secondo grado**, statali e paritarie, su tutto il territorio nazionale. **La partecipazione avviene a livello di classe**, con il coordinamento di uno o più docenti.

La sfida nazionale

Il Premio prevede **un'unica sfida progettuale**, comune a tutte le classi partecipanti.

Le classi sono chiamate a **progettare un'esperienza internazionale a Malta destinata a studenti italiani o europei della loro fascia d'età, con finalità educative, formative e culturali**.

Gli studenti assumono il ruolo di team di progettazione educativa, con il compito di ideare, strutturare e presentare un'esperienza internazionale credibile, come se dovesse essere proposta a una commissione di valutazione.

Non si tratta di raccontare un viaggio, ma di **dimostrare come un'esperienza a Malta possa generare apprendimento, sviluppo di competenze e crescita personale**.

Il Premio

Alla classe vincitrice sarà assegnato **un viaggio a Malta di 5 Giorni/4 Notti per l'intera classe e per due docenti accompagnatori**.

L'esperienza comprenderà:

- corso di lingua inglese;
- sistemazione in uno dei più prestigiosi hotel della Malta Orange Hotels Collection;
- attività formative, visite ed esperienze sul territorio;
- attestato finale di partecipazione.

L'esperienza terrà conto delle idee e degli obiettivi dell'esperienza internazionale immaginata dalla classe. Il Premio rappresenta un'esperienza educativa strutturata, pensata per coniugare apprendimento linguistico, dimensione europea e crescita personale. apprendimento linguistico, dimensione europea e crescita personale.

Il Valore Educativo

Il Premio non ha carattere aleatorio ma si configura come iniziativa educativa e progettuale, volta a valorizzare il merito, la capacità di lavorare in gruppo e la qualità delle idee.

A discrezione dell'Istituto e limitatamente alle classi terze e quarte, le ore della fase progettuale (per la classe partecipante) e della fase esecutiva a Malta (per la classe vincitrice) possono essere certificate da inMalta come vevoli all'interno di progetti FSL.



Approfondimento sulla sfida

Dimostrare come un'esperienza o un viaggio a Malta possa generare apprendimento, sviluppo di competenze trasversali e crescita personale vuol dire **andare oltre l'idea del viaggio all'estero come semplice spostamento geografico** e interpretarlo come contesto educativo attivo e dinamico.

L'apprendimento non avviene solo in classe, durante le lezioni, ma attraverso l'immersione linguistica a Malta, l'uso quotidiano dell'inglese in situazioni e contesti reali, il confronto continuo con compagni di classe, docenti e persone di culture differenti. In questo modo la lingua inglese diventa uno strumento di comunicazione autentica e non un esercizio scolastico, una "materia", favorendo un apprendimento molto più profondo, educativo e duraturo.

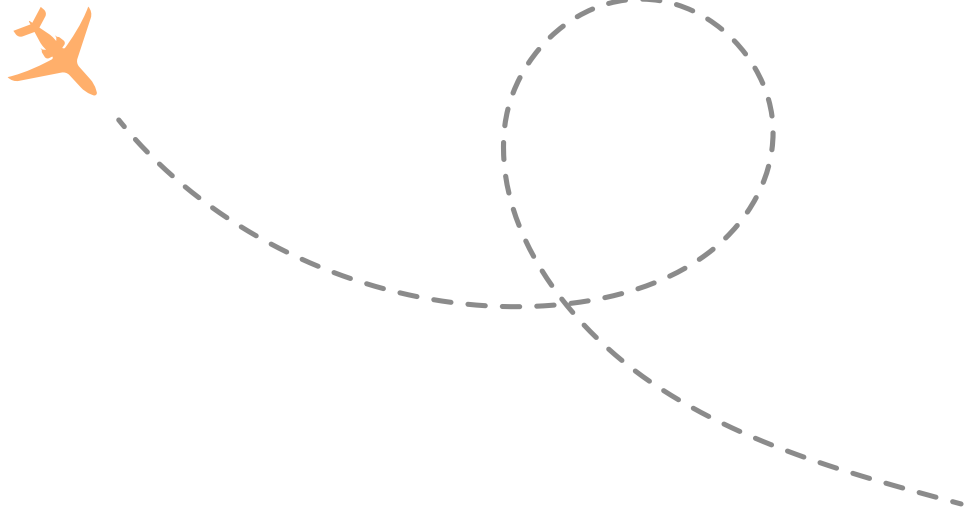
La crescita personale e lo sviluppo di abilità, durante il progetto, avviene perché l'esperienza internazionale a Malta richiede agli studenti di mettersi in gioco e di mettere in pratica conoscenze acquisite e da acquisire, abilità e competenze in un contesto nuovo.

Organizzare le attività, idearle, muoversi in un ambiente diverso, rispettare regole e norme condivise, collaborare con il gruppo dei compagni e adattarsi a situazioni non familiari **stimola diverse competenze trasversali fondamentali** come il lavoro di squadra, il problem solving, la capacità di pianificazione, l'autonomia e la responsabilità. Malta, nel cuore del Mediterraneo, consente inoltre di comprendere in modo reale il significato di cittadinanza europea, mobilità e interculturalità.

Vivere un'esperienza all'estero, anche per un periodo breve, significa confrontarsi con nuove abitudini, nuovi ritmi e nuove situazioni che richiedono decisioni, sviluppando maggiore consapevolezza di sé, fiducia nelle proprie capacità e apertura mentale. L'esperienza contribuisce a rafforzare l'autostima, la capacità di adattamento e la maturità personale, elementi che incidono positivamente sul percorso scolastico e sul futuro formativo e professionale.

In questo senso, **dimostrare il valore di un'esperienza a Malta significa spiegare in modo argomentato il legame tra contesto, attività e risultati**, mostrando come il viaggio diventi un'esperienza educativa strutturata capace di produrre apprendimento reale, competenze spendibili e una crescita personale significativa per studenti della stessa fascia d'età.





Premio nazionale "A Malta con inMalta"

REGOLAMENTO UFFICIALE

Art. 1 – Oggetto - Il presente regolamento disciplina le modalità di partecipazione al Premio Nazionale "A Malta con inMalta", iniziativa educativa rivolta alle scuole secondarie di secondo grado italiane. Il regolamento ufficiale è pubblicato all'interno del sito internet www.mondoscuola.inmalta.it alla sezione premio nazionale "A Malta con inMalta".

Art. 2 – Destinatari - Il Premio è aperto alle scuole secondarie di secondo grado, statali e paritarie, in particolare alle classi prime, seconde, terze e quarte. La partecipazione avviene a livello di classe, con il supporto di uno o più docenti referenti ed è totalmente gratuita.

Art. 3 – La sfida progettuale - La partecipazione al Premio prevede lo sviluppo di un unico progetto strutturato. La classe è chiamata a progettare un'esperienza internazionale a Malta destinata a studenti europei della stessa fascia d'età, assumendo il ruolo di team di progettazione educativa. Il progetto deve dimostrare in modo chiaro e argomentato il valore formativo dell'esperienza, andando oltre la semplice descrizione di un viaggio.

Art. 4 – Contenuti obbligatori del progetto - Il progetto, sviluppato in lingua italiana e in lingua inglese, deve includere i seguenti elementi: obiettivi educativi e formativi dell'esperienza; motivazione della scelta di Malta come contesto di apprendimento; descrizione delle attività previste; competenze trasversali sviluppate (es. comunicazione, teamwork, autonomia, intercultural awareness); valore dell'esperienza per studenti della stessa età; risultati attesi in termini di crescita personale e formativa.

Art. 5 – Output richiesti - La partecipazione prevede la realizzazione di tre output obbligatori. **1) Presentazione progettuale** - Una presentazione strutturata (massimo 10 slide) che illustri in modo chiaro il progetto e i suoi obiettivi. **2) Video creativo stile social** - Un video breve, creativo e dinamico, ispirato ai linguaggi dei social media della durata indicativa di 30-60 secondi, in stile libero e linguaggio coinvolgente. L'obiettivo è comunicare in modo immediato perché un'esperienza internazionale a Malta rappresenta un'opportunità educativa unica. **3) Video istituzionale per la presentazione del progetto** - Un video di presentazione con tono più formale della durata indicativa di 2-3 minuti con esposizione chiara e strutturata in lingua italiana e in lingua inglese. L'obiettivo è presentare il progetto come se fosse illustrato a una commissione di valutazione.

Art. 6 – Valore formativo della sfida - La sfida ha carattere educativo e progettuale e mira a sviluppare: capacità di progettazione; lavoro di gruppo; comunicazione in lingua inglese; pensiero critico; consapevolezza della dimensione europea. La complessità della prova è calibrata per studenti tra i 14 e i 18 anni, con il supporto dei docenti.

Art. 7 – Valutazione - I progetti saranno valutati in base a: qualità e coerenza del progetto; chiarezza degli obiettivi; capacità di argomentazione; correttezza linguistica; originalità e creatività; efficacia comunicativa dei video; organizzazione del lavoro di gruppo. Il giudizio della commissione di valutazione è insindacabile.

Art. 8 – Premio - Alla classe vincitrice sarà assegnato in premio un'esperienza formativa a Malta per tutti gli studenti accompagnati da due docenti, con le modalità indicate nella presentazione ufficiale del Premio.



Art. 9 – Accettazione della partecipazione - La partecipazione al Premio implica l'accettazione integrale del presente regolamento.

Art. 10 – Partecipazione - E' possibile partecipare al premio iscrivendosi **dall'1 Marzo 2026 e non oltre il 30 Aprile 2026** tramite il link all'interno del sito internet www.mondoscuola.inmalta.it alla sezione premio nazionale "A Malta con inMalta".

Art. 11 – Invio degli output richiesti - E' possibile inviare i 3 output richiesti **entro e non oltre il 31 Maggio 2026** tramite il link all'interno del sito internet www.mondoscuola.inmalta.it alla sezione premio nazionale "A Malta con inMalta". Il mancato invio sarà interpretato come una rinuncia.

Art. 12 – Pubblicazione graduatoria - La graduatoria definitiva sarà pubblicata all'interno del sito internet www.mondoscuola.inmalta.it alla sezione premio nazionale "A Malta con inMalta" **entro e non oltre il 31 Agosto 2026** tramite il link all'interno del sito internet www.mondoscuola.inmalta.it alla sezione premio nazionale "A Malta con inMalta". Tutte le classi partecipanti ne riceveranno comunicazione tramite email.

Art. 13 – Accettazione del premio - L'accettazione del premio e delle date proposte, tra Ottobre e Novembre 2026, dovrà avvenire **entro e non oltre il 30 Settembre 2026** con la comunicazione dei nominativi degli alunni partecipanti e dei docenti accompagnatori. Nulla sarà dovuto dalla scuola, dagli studenti o dai docenti all'organizzazione. L'aeroporto di partenza sarà il più vicino alla città dell'Istituto Scolastico. Nulla sarà dovuto dall'organizzazione alla scuola, agli studenti o all'organizzazione in caso di rinuncia alla partenza di parte o di tutto il gruppo.

Art. 14 – Trattamento dei dati - I dati personali saranno trattati nel rispetto della normativa vigente, esclusivamente per finalità connesse allo svolgimento del Premio.

Art. 15 – Disposizioni finali - L'organizzazione si riserva la facoltà di apportare aggiornamenti operativi che non ne modifichino le finalità educative, in tal caso sarà cura dell'organizzazione avvisare tempestivamente i partecipanti.

Art. 16 – Contatti - Ogni informazione, di qualunque natura, relativa al premio può essere richiesta **esclusivamente inviando una email** all'indirizzo amaltaconinmalta@inmalta.it ogni richiesta dovrà indicare Istituto e classe partecipante: non saranno prese in considerazione richieste di informazioni ricevute tramite altri canali di comunicazione, allo stesso modo ogni informazione potrà essere data, dall'organizzazione, esclusivamente tramite email.

Art. 17 – Fonti di finanziamento e proprietà - L'Istituzione del premio non beneficia di alcun finanziamento pubblico, rientra negli investimenti sociali della società promotrice e delle aziende collegate ad **inMalta 60, Kiama, Triq il-Mizura, Is-Swieqi, SWQ 2064 Malta**.

Bandi INPS "INPSieme", "Itaca" e "Corso di Lingue"

INPSieme Estero è un bando promosso dall'INPS che, ogni anno, offre ai figli di **dipendenti e pensionati della Pubblica Amministrazione** iscritti alle scuole superiori, la possibilità di partecipare a soggiorni studio e programmi educativi all'estero, con un contributo economico destinato a sostenere parte delle spese di viaggio, corso di lingua, alloggio e attività. Il bando rappresenta un esempio concreto di come l'Istituto supporti le famiglie e i ragazzi in percorsi formativi internazionali, favorendo esperienze di crescita personale, autonomia e potenziamento linguistico.

Le famiglie interessate presentano domanda tramite il portale INPS, accedendo all'area riservata con le proprie credenziali. Dopo la candidatura, viene verificata la documentazione richiesta, inclusa l'attestazione ISEE, e successivamente vengono pubblicate graduatorie che determinano l'assegnazione del contributo. **Il finanziamento può coprire una parte significativa dei costi, ma in molti casi è possibile che sia necessaria un'integrazione economica**, soprattutto per pacchetti con servizi di livello superiore. Il contributo viene riconosciuto secondo modalità definite dal bando annuale e può prevedere anticipi e saldo finale a conclusione dell'esperienza, nel rispetto delle procedure amministrative previste.

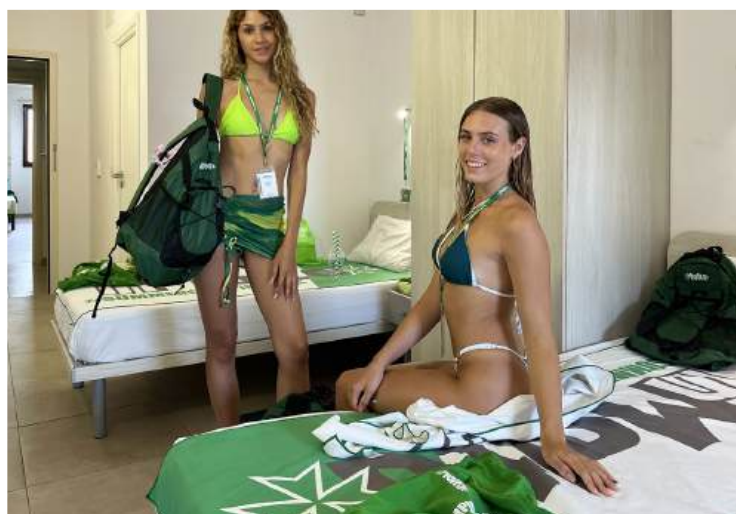
Un aspetto centrale di INPSieme Estero è la garanzia di qualità e sicurezza: **i programmi devono rispettare standard organizzativi elevati**, includendo assistenza durante tutto il soggiorno, strutture selezionate, coperture assicurative e un calendario di attività equilibrato tra studio e tempo libero. Destinazioni come Malta, ad esempio, sono particolarmente apprezzate perché uniscono un ambiente internazionale, scuole di lingua accreditate e un contesto sicuro e accogliente per studenti adolescenti. In questo quadro, **tour operator specializzati come inMalta propongono pacchetti completi pensati per rispondere alle esigenze del bando e delle famiglie**, con soluzioni diversificate.

Per l'edizione 2026, ad esempio, il bando ha previsto un contributo massimo pari a 2.100 euro per partecipante, riferito ai soggiorni studio all'estero della durata standard di 15 giorni e 14 notti. Questo importo rappresenta il tetto massimo riconoscibile e può contribuire a coprire le principali spese del pacchetto, come corso di lingua, vitto, alloggio, materiali didattici e parte delle attività previste. È importante ricordare che il contributo non è uguale per tutti: l'importo effettivamente erogato varia in base al valore ISEE familiare, secondo un sistema progressivo. Le famiglie con ISEE più basso possono ottenere una copertura fino al 100% del massimale, mentre per fasce ISEE più alte la percentuale riconosciuta diminuisce (generalmente fino a un minimo intorno al 65%). Per il 2026 l'INPS ha messo a disposizione un numero molto ampio di benefici: 25.210 contributi complessivi per i soggiorni all'estero, confermando l'importanza strategica del programma per la mobilità internazionale degli studenti italiani.

Il bando **INPS "Itaca"** e il bando **INPS "corsi di lingua"** rappresentano due importanti opportunità dedicate agli studenti delle scuole superiori, pensate per sostenere percorsi di formazione internazionale e potenziamento linguistico. **Entrambi i bandi si rivolgono ai figli di dipendenti e pensionati della Pubblica Amministrazione** iscritti alle gestioni INPS di riferimento e hanno l'obiettivo di favorire esperienze educative di alto valore, in contesti sicuri e qualificati.

Il bando ITACA è finalizzato a finanziare programmi di studio all'estero di lunga durata, generalmente un trimestre, un semestre o un intero anno scolastico, presso scuole straniere accreditate. Si tratta di un'esperienza strutturata che consente agli studenti di frequentare lezioni regolari, migliorare in modo profondo la lingua e vivere un reale percorso di crescita personale e culturale. Il contributo economico varia in base all'ISEE e alla durata del soggiorno, con importi che possono coprire una parte significativa dei costi complessivi.

Il bando Corso di Lingue all'estero (da non confondere con INPSieme) è pensato per soggiorni più brevi, estivi, finalizzati al conseguimento di una certificazione linguistica, e permette agli studenti di rafforzare le competenze in modo pratico e immediato, vivendo un'esperienza internazionale completa ma più concentrata nel tempo.





inMalta 

Malta (Head Office) Phone: (+356) 20341592

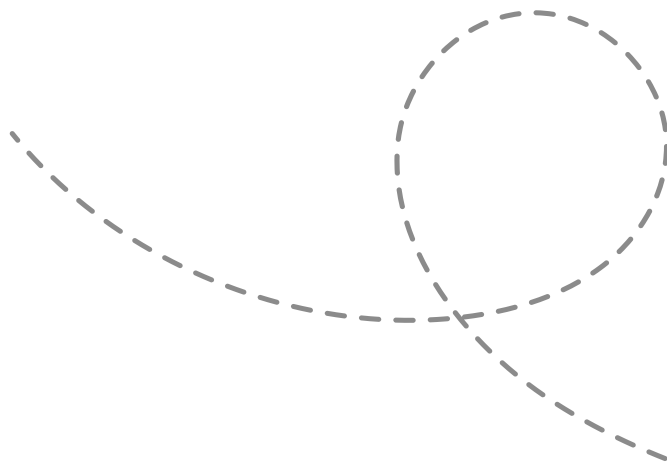
Milano (Agent) Phone: (+39) 02 80886385

Roma (Agent) Phone: (+39) 06 21127248

Torino (Agent) Phone: (+39) 011 0437851

Napoli (Agent) Phone: (+39) 081 18557859

60, Kiama,
Triq il-Mizura,
Is-Swieqi, SWQ 2064
Malta



MONDO SCUOLA
www.mondoscuola.inmalta.it
mondoscuola@inmalta.it