



# Erasmus+ Mobilità

dirigenti, docenti, pers. ATA, studenti

**ERASMUS PLUS** a Malta

Percorsi per **dirigenti, docenti e personale ATA**

Mobilità **individuali e di gruppo**

Percorsi per **studenti**

**Guida alle spese ammissibili  
importi finanziabili e candidature progettuali**

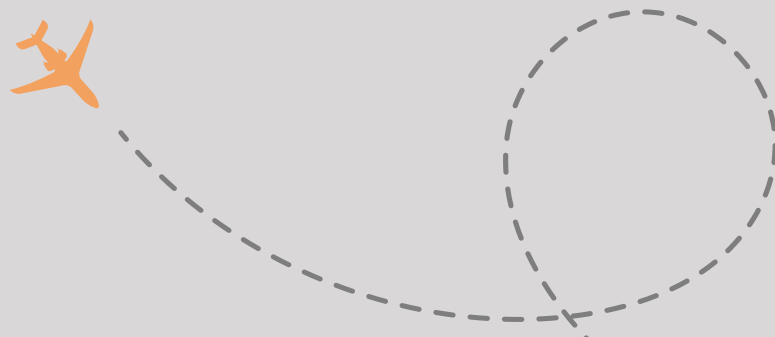
**Impara** a Malta, **porta valore** a scuola.  
La mobilità Erasmus+ è un'**esperienza**  
di **scambio** culturale e professionale  
che **trasforma** il modo di insegnare  
e di vivere la scuola.



**La mobilità Erasmus+ inMalta** rappresenta un'opportunità di alto valore per dirigenti scolastici, docenti e personale ATA, pensata per rafforzare competenze professionali, linguistiche e organizzative in un contesto europeo qualificato. Malta, Paese anglofono e membro dell'Unione Europea, consente di svolgere attività di formazione, job shadowing e aggiornamento professionale interamente in lingua inglese, favorendo un apprendimento immediato e spendibile nel contesto scolastico di provenienza. I percorsi di mobilità progettati da inMalta si inseriscono pienamente nel quadro delle iniziative finanziate con fondi Erasmus+, con attività strutturate che possono includere corsi di inglese per adulti, moduli su innovazione didattica, inclusione, digitalizzazione, gestione scolastica, visite aziendali e organizzazione dei servizi amministrativi. La dimensione internazionale della mobilità permette inoltre il confronto con colleghi provenienti da altri Paesi europei, stimolando lo scambio di buone pratiche e una visione più ampia dei sistemi educativi. Scegliere inMalta per una mobilità Erasmus+ significa coniugare qualità formativa, semplicità logistica e sicurezza. Le distanze ridotte, i collegamenti efficienti e la presenza di strutture moderne rendono l'esperienza adatta anche a mobilità di breve durata. Per dirigenti, docenti e personale ATA, la mobilità a Malta non è solo un'esperienza di formazione, ma un'occasione concreta di crescita professionale, apertura internazionale e valorizzazione del proprio ruolo all'interno dell'istituzione scolastica.



## Erasmus+ a Malta (dirigenti, docenti, ATA)



Malta è una delle destinazioni europee più apprezzate per la mobilità Erasmus+, grazie alla presenza di scuole e istituti prestigiosi specializzati nell'insegnamento della lingua inglese, attivi da anni nella formazione di studenti e adulti provenienti da tutta Europa. Queste realtà operano in un contesto accademico e professionale internazionale, con programmi strutturati pensati per docenti, dirigenti scolastici e personale ATA, che desiderano migliorare le proprie competenze linguistiche e metodologiche direttamente in un Paese anglofono. I percorsi formativi proposti da inMalta insieme alle scuole partner combinano lezioni di inglese con attività di aggiornamento professionale, confronto tra sistemi educativi e scambio di buone pratiche tra partecipanti di diverse nazionalità, in linea con gli obiettivi Erasmus Plus.





## Crea insieme a noi un progetto di mobilità

Dirigenti, docenti e personale ATA possono vivere un'esperienza formativa a Malta grazie al programma **Erasmus+**

Tutte le nostre iniziative di formazione, inclusi i nostri percorsi FSL e gli stage linguistici, sono finanziabili grazie ai fondi Erasmus+ e se il tuo Istituto vuole creare o ha creato un progetto di mobilità a Malta, **possiamo essere fornitori o partner.**

**Pic InMalta: 881893737 Oid InMalta: e10335135**

Malta è lo Stato ideale per un progetto di mobilità: lo Stato è ottimamente collegato con l'Italia, grazie a voli diretti da 21 aeroporti; il clima è mediterraneo, mite tutto l'anno; l'inglese è la lingua madre, al pari del maltese; non è necessario il passaporto per l'ingresso a Malta; ha adottato la moneta unica europea; offre opportunità di carriera e di sviluppo paragonabili ai paesi del nord Europa.



## Erasmus+ a Malta (dirigenti, docenti, ATA)



**Erasmus + è entrato in vigore dal 1° gennaio 2014.** I Ministeri dell'Istruzione e del Merito, del lavoro e delle politiche sociali, nonché la Presidenza del Consiglio dei Ministri, ferme restando le specifiche competenze nei rispettivi settori, sono autorità nazionali (NAU) e collaborano unitariamente all'attuazione del programma in Italia. Ciascuna nau si avvale poi di agenzie nazionali (AN) per la gestione delle varie misure previste da Erasmus+ : **INDIRE gestisce per il MIM (ex MIUR) i settori scuola, istruzione superiore e educazione degli adulti**; ISFOL gestisce per il Ministero del Lavoro il settore della formazione professionale; l'agenzia nazionale giovani (ANG) gestisce per la pcm il settore della gioventù. **Erasmus+ integra sette precedenti programmi comunitari:** lifelong learning programme (comenius, erasmus, leonardo da vinci, grundtvig), gioventù in azione, erasmus mundus, tempus, alfa, edulink, la cooperazione bilaterale con i paesi industrializzati.





Una mobilità Erasmus+ con inMalta per dirigenti scolastici, docenti e personale ATA può essere progettata in modo flessibile e personalizzato, in base agli obiettivi dell'istituto e al profilo dei partecipanti. I programmi possono includere **corsi di lingua inglese calibrati sul livello e sulle esigenze professionali**, affiancati da attività di formazione tematica legate a didattica innovativa, inclusione, digitalizzazione, gestione scolastica, organizzazione amministrativa e comunicazione internazionale.

La mobilità può prevedere anche **job shadowing, osservazione di buone pratiche educative**, incontri con formatori e professionisti del settore, oltre a momenti di confronto con altri partecipanti europei. InMalta cura l'organizzazione complessiva dell'esperienza: dalla selezione delle scuole e degli enti formativi, alla logistica, alloggio e supporto in loco, garantendo un contesto sicuro, anglofono e altamente internazionale.

Grazie all'inquadramento nel programma Erasmus+, la mobilità diventa uno strumento concreto di crescita professionale e personale, pensato per rafforzare competenze linguistiche, ampliare la visione europea della scuola e valorizzare il ruolo di dirigenti, docenti e ATA all'interno delle proprie istituzioni.



## Erasmus+ a Malta (dirigenti, docenti, ATA)



L'attività di cooking class in inglese dedicata ai pastizzi, tipico street food maltese, è, ad esempio, una delle attività che possono essere strutturate come un'esperienza di team building coinvolgente e collaborativa, ideale per gruppi in mobilità formativa o soggiorni educativi a Malta. Il laboratorio proposto da inMalta inizia con una breve introduzione alla tradizione gastronomica locale e alla storia dei pastizzi, spiegando ingredienti e ripieni più diffusi, come ricotta e piselli. I partecipanti vengono poi suddivisi in piccoli gruppi e lavorano insieme alla preparazione dell'impasto, alla realizzazione dei ripieni, alla formatura e alla chiusura dei pastizzi, coordinandosi e suddividendosi i compiti. La cucina diventa così uno spazio di collaborazione, comunicazione e confronto, dove ogni fase richiede cooperazione e attenzione al risultato comune. Al termine dell'attività, i pastizzi vengono cotti e degustati insieme, trasformando il momento finale in un'occasione di condivisione e socialità, che rafforza il gruppo attraverso un'esperienza pratica, autentica e legata alla cultura maltese.



**I corsi Erasmus+ per dirigenti, docenti e personale ATA organizzati da inMalta sono progettati per offrire formazione linguistica e metodologica di qualità**, fortemente connessa all'esperienza reale di mobilità a Malta. Non si tratta di corsi teorici o standardizzati, ma di percorsi formativi pensati per chi lavora nella scuola, costruiti attorno all'uso concreto dell'inglese, alle metodologie didattiche innovative e al valore educativo del territorio. **I cinque corsi coprono esigenze diverse e complementari:** dal rafforzamento dell'inglese educativo e professionale, alla comunicazione internazionale per i progetti Erasmus+, fino alle metodologie attive basate sull'esperienza, sul territorio e sull'apprendimento outdoor. Ogni percorso combina attività in aula, momenti pratici, confronto tra pari ed esperienze sul campo, valorizzando Malta come contesto autentico di apprendimento. L'obiettivo comune è fornire ai partecipanti competenze immediatamente trasferibili nella pratica didattica e professionale, favorendo crescita personale, apertura internazionale e innovazione educativa, in piena coerenza con le finalità del programma Erasmus+ KA1 – Staff Mobility.

### **Educational English in Malta**

Questo corso offre un percorso di inglese generale pensato specificamente per il mondo dell'educazione, con un approccio comunicativo e orientato all'uso reale della lingua. L'obiettivo è rafforzare le competenze linguistiche di docenti e personale scolastico, migliorando la capacità di comunicare in inglese in ambito educativo, professionale e quotidiano. Il corso combina attività in aula e in contesto autentico, valorizzando l'immersione linguistica a Malta e favorendo una maggiore sicurezza, fluidità e naturalezza nell'uso dell'inglese. Questo corso propone un percorso di inglese generale specificamente pensato per il mondo dell'educazione, rivolto a docenti e personale scolastico che desiderano rafforzare le proprie competenze linguistiche in modo graduale e funzionale. L'inglese viene affrontato come lingua di comunicazione quotidiana e professionale, con particolare attenzione alle situazioni tipiche dell'ambiente educativo. Il percorso combina attività comunicative, revisione linguistica e pratica costante, favorendo un apprendimento solido e progressivo. L'immersione linguistica a Malta consente ai partecipanti di utilizzare l'inglese in contesti autentici, migliorando la comprensione, la produzione orale e la sicurezza nell'interazione. L'approccio è flessibile e inclusivo, adatto a diversi livelli di partenza. L'obiettivo del corso è consolidare e riattivare l'inglese educativo, rendendo i partecipanti più sicuri e autonomi nell'uso della lingua, sia nella scuola sia nei contesti internazionali legati alla mobilità Erasmus+.

### **English Fluency & Professional Communication in Malta**

Questo corso è pensato per docenti e personale scolastico che desiderano migliorare la propria fluidità in inglese e acquisire maggiore sicurezza nella comunicazione professionale. Il percorso lavora in modo intensivo su speaking e listening, ampliando il vocabolario utilizzato nei contesti educativi e lavorativi e rafforzando la capacità di esprimersi in modo chiaro ed efficace. Le attività sono pratiche e interattive, basate su simulazioni, role play e situazioni reali, con l'obiettivo di rendere l'uso dell'inglese più naturale e immediatamente spendibile nella quotidianità scolastica e nei contesti internazionali. Questo corso è pensato per docenti e personale scolastico che desiderano sviluppare una maggiore padronanza dell'inglese parlato e una comunicazione professionale più efficace in contesti educativi e internazionali. Il percorso lavora in modo strutturato sulla fluidità linguistica, superando le difficoltà più comuni legate all'uso attivo della lingua, come l'insicurezza nello speaking, la gestione delle interazioni formali e informali e la difficoltà nel sostenere conversazioni professionali complesse.

L'approccio didattico è fortemente comunicativo e orientato alla pratica: l'inglese viene utilizzato come strumento di lavoro e non come semplice oggetto di studio. Attraverso simulazioni, role play, lavori di gruppo e attività guidate, i partecipanti sviluppano competenze utili per il contesto scolastico, per la collaborazione con colleghi stranieri e per la partecipazione a incontri e momenti di confronto internazionale. L'esperienza di immersione linguistica a Malta rafforza l'apprendimento, favorendo un uso più naturale e spontaneo della lingua. L'obiettivo del corso è consentire ai partecipanti di acquisire maggiore sicurezza, chiarezza espressiva e autonomia comunicativa, rendendo l'inglese uno strumento realmente funzionale alla propria professionalità educativa.

## **English for International Projects & Erasmus+ Mobility**

Questo corso è rivolto ai docenti coinvolti o interessati alla gestione di progetti europei e mobilità Erasmus+. L'inglese viene affrontato come strumento operativo per lavorare in contesti internazionali, con particolare attenzione alla comunicazione con partner esteri, alla partecipazione a meeting, alla scrittura di email e report e alla presentazione dei progetti. Il percorso è costruito su scenari realistici e situazioni tipiche della progettazione europea, permettendo ai partecipanti di sviluppare competenze linguistiche funzionali e mirate alla cooperazione internazionale. Questo corso è progettato per supportare docenti e personale scolastico coinvolti nella progettazione europea e nella gestione di mobilità internazionali. L'inglese viene affrontato come lingua di lavoro nei contesti Erasmus+, con un focus specifico sulle situazioni comunicative tipiche della cooperazione europea, dalla fase di progettazione alla gestione operativa delle attività. Il percorso approfondisce l'uso dell'inglese nei meeting internazionali, nella comunicazione scritta con partner esteri, nella redazione di documenti e report e nella presentazione dei progetti. Le attività sono costruite su scenari realistici e casi concreti, permettendo ai partecipanti di esercitarsi in contesti simili a quelli che incontrano nella loro esperienza professionale. L'approccio è pratico e orientato alla risoluzione di problemi, con l'obiettivo di rendere la comunicazione più efficace, chiara e professionale. Il corso mira a rafforzare la competenza linguistica come strumento strategico per la collaborazione internazionale, favorendo una partecipazione più attiva e consapevole ai progetti Erasmus+ e alle reti educative europee.

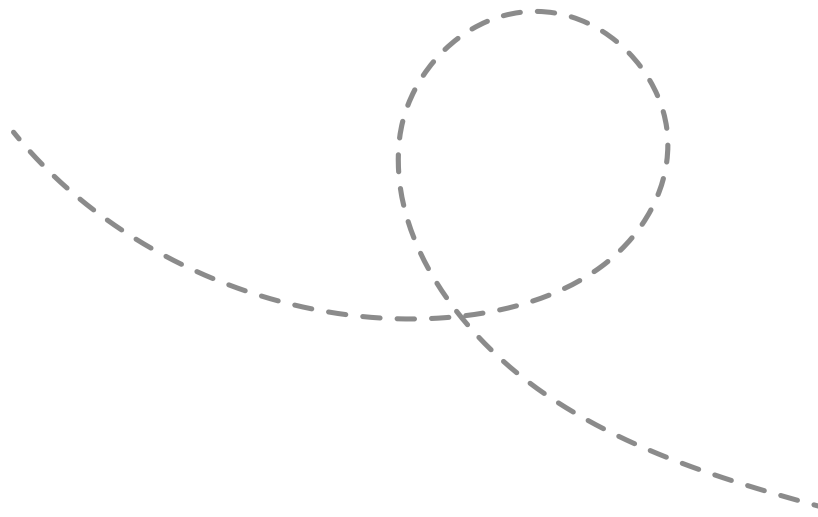


## Place-Based Learning & Cultural Education in Malta

Questo corso esplora il valore educativo del territorio come risorsa didattica, utilizzando Malta come contesto di apprendimento culturale e interdisciplinare. I partecipanti approfondiscono metodologie di place-based learning, imparando a progettare attività educative che integrano patrimonio, cultura, ambiente e identità locale. Il percorso alterna momenti di riflessione teorica a esperienze sul campo e workshop pratici, con l'obiettivo di sviluppare unità didattiche trasferibili e adattabili al proprio contesto scolastico di provenienza. Questo corso è dedicato all'esplorazione del place-based learning come metodologia educativa, utilizzando Malta come contesto privilegiato di apprendimento culturale e territoriale. Il percorso parte dal presupposto che il territorio, con il suo patrimonio storico, culturale e ambientale, possa diventare un potente strumento didattico, capace di stimolare l'apprendimento interdisciplinare e significativo. I partecipanti approfondiscono come progettare attività educative che integrano il contesto locale nel curriculum scolastico, collegando contenuti disciplinari, competenze trasversali e dimensione culturale. Attraverso esperienze sul campo, workshop e momenti di progettazione condivisa, il corso guida i docenti nella costruzione di unità didattiche trasferibili, adattabili ai diversi contesti scolastici di provenienza. L'obiettivo è sviluppare una visione educativa capace di valorizzare il territorio come risorsa, promuovendo negli studenti una maggiore consapevolezza culturale, senso di appartenenza e apertura interculturale.

## Experiential Learning & Outdoor Education in Malta

Questo corso è dedicato alle metodologie di apprendimento esperienziale e all'educazione outdoor, con un forte orientamento al learning by doing. I partecipanti sperimentano in prima persona approcci didattici attivi, basati su progetti, lavoro collaborativo e attività sul campo. L'esperienza maltese diventa un laboratorio educativo in cui osservare, progettare e rielaborare pratiche didattiche innovative, favorendo una maggiore motivazione degli studenti e un apprendimento più significativo e partecipato. Questo corso si concentra sulle metodologie di apprendimento esperienziale e sull'educazione outdoor, offrendo ai partecipanti l'opportunità di sperimentare in prima persona approcci didattici attivi e partecipativi. L'apprendimento viene concepito come processo che nasce dall'esperienza diretta, dalla riflessione e dalla rielaborazione, superando la logica della trasmissione frontale dei contenuti. Il percorso prevede attività sul campo, lavori di gruppo e progettazione didattica, permettendo ai docenti di osservare e sperimentare come l'apprendimento possa essere potenziato attraverso il contatto diretto con l'ambiente e il contesto reale. Malta diventa un laboratorio educativo a cielo aperto, in cui testare strategie di project-based learning, cooperative learning e outdoor education. Il corso ha l'obiettivo di fornire strumenti concreti per rendere la didattica più coinvolgente, inclusiva e motivante, favorendo lo sviluppo di competenze trasversali e un apprendimento più significativo per gli studenti.



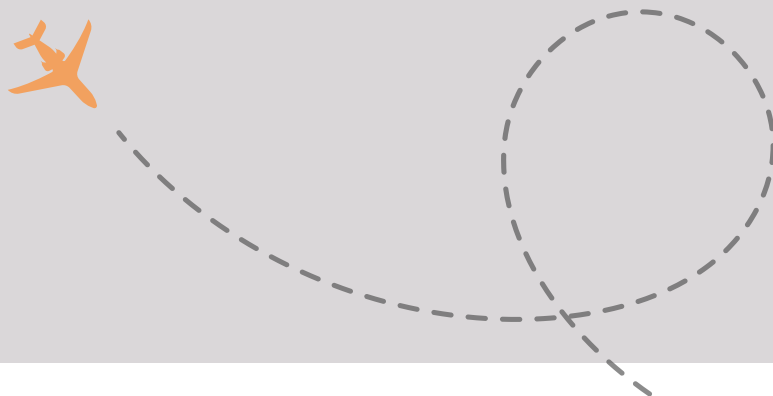


Le visite aziendali possono essere progettate come attività formative mirate anche per docenti, dirigenti scolastici e personale ATA, all'interno di percorsi di mobilità e aggiornamento professionale. Queste esperienze permettono di entrare in contatto diretto con realtà organizzative e produttive maltesi, osservando da vicino modelli di gestione, comunicazione interna, organizzazione dei servizi e utilizzo delle competenze linguistiche in contesti professionali reali.

Per dirigenti e docenti responsabili di progetto una visita aziendale può includere l'incontro con responsabili di istituti di formazione o con realtà attive nella gestione delle risorse umane, o ancora l'osservazione di ambienti di lavoro internazionali e il confronto su competenze richieste dal mercato, utili per arricchire la didattica orientativa e i percorsi FSL. Ad esempio, visitare un'azienda del settore turistico, tecnologico o dei servizi consente di comprendere come l'inglese venga utilizzato quotidianamente e come le soft skills siano centrali nei contesti lavorativi europei. Grazie alla progettazione di inMalta, le visite saranno sempre proficue, costruttive ed apprezzate.



## Erasmus+ a Malta (dirigenti, docenti, ATA)



Qualunque periodo dell'anno è adatto per una mobilità di dirigenti e docenti: le attività formative possono essere organizzate in modo flessibile, anche fuori dai mesi tradizionalmente dedicati agli studenti. Questo consente alle scuole di pianificare la mobilità nei momenti più compatibili con il calendario scolastico, trasformando ogni periodo in un'opportunità concreta di aggiornamento e crescita professionale.





## Erasmus Plus è strutturato nelle seguenti tre attività chiave (o azioni):

Azione chiave 1: **mobilità individuale a fini di apprendimento.**

Azione chiave 2: cooperazione per l'innovazione e le buone pratiche.

Azione chiave 3: riforma delle politiche.

Le opportunità offerte dal programma **Erasmus+** hanno come principali destinatari le persone: **studenti**, tirocinanti, apprendisti, scolari, discenti adulti, giovani, volontari, **docenti**, **insegnanti**, formatori, animatori giovanili, professionisti di organizzazioni attive nei settori dell'istruzione, della formazione e della gioventù. Il programma, tuttavia, non prevede l'erogazione diretta di sovvenzione a singoli partecipanti ma raggiunge gli individui attraverso organizzazioni, Istituti, Enti, Università, Scuole e Gruppi (compresi gruppi di giovani attivi nell'animazione socioeducativa, organizzazioni giovanili e anche gruppi informali di giovani) che possono presentare proposte di progetti e candidarsi per ottenere un finanziamento. La partecipazione è aperta a ogni organismo attivo nei settori dell'istruzione, della formazione, della gioventù e dello sport. Alcune azioni prevedono la partecipazione anche di altri attori dal mercato del lavoro.

**Pic InMalta: 881893737 Oid InMalta: e10335135**



I principali destinatari del programma sono: progettisti nel settore dell'istruzione scolastica, dirigenti scolastici, insegnanti e personale della scuola, alunni di tutti i livelli dell'istruzione scolastica, dalla scuola dell'infanzia alla scuola primaria e secondaria.

**Progetti nel settore istruzione superiore:** studenti (nei tre cicli di studio) docenti, staff degli Istituti di istruzione superiore, formatori e professionisti in imprese.

**Progetti nel settore istruzione e della formazione professionale** (vet – vocational education and training): apprendisti e studenti che frequentano Istituti professionali, professionisti e addetti alla formazione professionale, personale di organizzazioni di formazione professionale iniziale, formatori e professionisti in imprese.

**Progetti nel settore educazione degli adulti:** membri di organizzazioni per l'educazione degli adulti, formatori, personale dell'istruzione per adulti e discenti adulti nei percorsi formale, informale e non formale.

**Progetti nel settore della gioventù:** giovani dai 13 ai 30 (la partecipazione a livello individuale è prevista solo nel caso del servizio volontario europeo), animatori giovanili (youth workers) organizzazioni attive nel settore della gioventù, associazioni, enti locali, ong, gruppi informali di giovani.

**Progetti nel settore sport:** professionisti e volontari nel settore dello sport, atleti e allenatori.

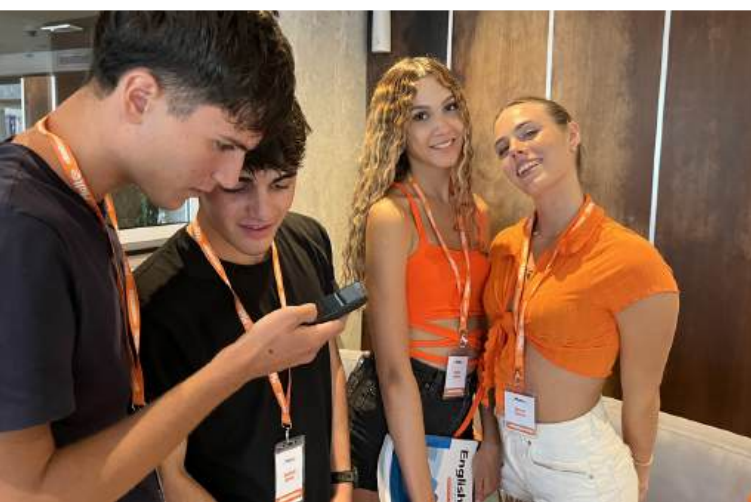
Per il periodo 2021/2027 Erasmus+ dispone di una dotazione finanziaria pari a **28,4 miliardi di Euro**, che rappresentano un importo quasi doppio rispetto al programma precedente (2014-2020).





Una mobilità Erasmus+ a Malta con inMalta può essere costruita in modo flessibile, scegliendo soluzioni di alloggio diverse in base al profilo del gruppo, all'età degli studenti e agli obiettivi del progetto. Per chi cerca comfort e servizi di livello, inMalta propone la Orange Hotels Collection, una selezione di hotel moderni e accuratamente scelti per accogliere studenti, docenti e accompagnatori in un contesto sicuro e organizzato. In alternativa, sono disponibili sistemazioni in campus, ideali per chi desidera un'esperienza internazionale più dinamica e sociale con spazi comuni, servizi interni e ambienti adatti alla vita di gruppo, oppure in college, struttura polivalente a vocazione sportiva. Per alcune mobilità è possibile prevedere anche soluzioni in resort o in famiglie ospitanti, particolarmente adatte a docenti o a programmi che puntano su un'immersione culturale più profonda.

È importante considerare che, pur essendo il finanziamento Erasmus+ per studenti un supporto essenziale, in alcuni casi può essere necessario integrare il budget per accedere a strutture di categoria superiore, a servizi aggiuntivi o a formule più complete di vitto e logistica. Lo staff di inMalta affianca le scuole nella progettazione e nell'organizzazione della mobilità, individuando la soluzione più equilibrata tra obiettivi formativi, comfort e sostenibilità economica.



## Erasmus+ a Malta (studenti)

I percorsi di formazione linguistica di inMalta sono progettati per offrire agli studenti delle Scuole Secondarie di II grado un'esperienza reale e coinvolgente nell'apprendimento dell'inglese durante una mobilità all'estero: inMalta propone pacchetti che includono non solo il corso di inglese, ma anche viaggio, trasferimenti, vitto e soggiorno, rendendo la mobilità studentesca a Malta un'esperienza completa e integrata all'interno del percorso educativo dell'istituto. Le scuole partner di inMalta, accreditate da ELT Council, ed il dipartimento formazione inMalta offrono diversi corsi in lingua inglese tenuti da docenti madrelingua, pensati per sviluppare competenze comunicative e linguistiche in contesti reali. Tra questi troviamo Educational English, focalizzato sul potenziamento delle abilità di ascolto, parlato, lettura e scrittura, e Job Interview English, che prepara gli studenti a sostenere colloqui di lavoro in inglese attraverso attività con professionisti del settore. Altri corsi come Outdoor and Team Building English combinano attività didattiche con esperienze all'aperto, promuovendo competenze sociali, lavoro di gruppo e problem solving in lingua inglese. È inoltre disponibile English for the Future, che offre contenuti specialistici in inglese allineati con gli interessi formativi degli studenti, potendo essere erogato anche presso aziende partner. Tutte queste proposte si svolgono nel contesto di una mobilità studentesca a Malta, integrando lo studio con momenti di scoperta del territorio e di interazione in un ambiente internazionale.





Con inMalta, una mobilità Erasmus+ può diventare anche un'occasione di orientamento verso percorsi di formazione universitaria e specialistica in un contesto internazionale. Malta ospita istituzioni accademiche e centri formativi di alto livello, dove è possibile entrare in contatto con programmi di studio avanzati, corsi professionalizzanti e ambienti universitari multiculturali. All'interno della mobilità, gli studenti possono affiancare al percorso linguistico anche attività di orientamento, visite e incontri utili a comprendere meglio le opportunità formative future, sviluppando competenze e consapevolezza in una dimensione europea e anglofona. Durante una mobilità a Malta con inMalta, è possibile integrare l'esperienza linguistica con momenti di orientamento verso il sistema universitario maltese, attraverso visite presso istituzioni accademiche e formative di riferimento. Gli studenti possono, ad esempio, conoscere da vicino la University of Malta (UM), principale università pubblica del Paese, punto centrale della vita accademica e della ricerca, oppure visitare il MCAST (Malta College of Arts, Science and Technology), il più importante ente maltese dedicato alla formazione tecnica e professionale, con percorsi collegati a settori come tecnologia, ingegneria, turismo, servizi e arti applicate. Un'altra opportunità è rappresentata dagli ITS (Institutes of Tourism Studies), istituti specializzati nella formazione nel settore turistico e dell'ospitalità, particolarmente rilevanti in un Paese dove il turismo è uno dei principali motori economici. Queste visite permettono agli studenti di comprendere meglio le opportunità formative in lingua inglese.



## Erasmus+ a Malta (studenti)

Durante una mobilità Erasmus+, gli studenti non migliorano solo la lingua inglese, ma sviluppano in modo concreto anche importanti competenze trasversali, fondamentali per il percorso scolastico e per il futuro professionale. Vivere e studiare in un contesto internazionale significa imparare ad adattarsi, gestire nuove situazioni, organizzare la propria quotidianità e collaborare con coetanei provenienti da altri Paesi. L'esperienza favorisce autonomia, responsabilità, capacità comunicative, problem solving, lavoro di gruppo e apertura interculturale. Queste soft skills, acquisite attraverso la vita reale fuori dall'aula, rappresentano uno dei principali valori aggiunti di Erasmus+: un percorso, preparato da inMalta che rafforza la crescita personale e rende gli studenti più consapevoli, competenti e pronti ad affrontare contesti europei e globali.





Durante un'esperienza a Malta, le gite rappresentano una parte fondamentale del soggiorno, perché permettono agli studenti di vivere l'isola non solo come luogo di studio, ma come un vero contesto internazionale di scoperta, socialità e crescita personale. Accanto alle lezioni di inglese e alle attività formative previste nei programmi Erasmus+ o nei percorsi scolastici, inMalta organizza momenti di esplorazione del territorio, visite culturali e attività ricreative che rendono l'esperienza completa e memorabile. Le escursioni possono includere la scoperta delle città storiche, dei luoghi simbolo dell'arcipelago, delle aree costiere e delle attrazioni più rappresentative di Malta. Queste attività permettono agli studenti di apprendere anche fuori dall'aula, le gite diventano così occasioni di apprendimento informale, di orientamento culturale e di rafforzamento delle relazioni tra compagni. Durante mobilità primaverili, estive ed autunnali, le gite possono essere legate al mare o a sport acquatici. Questi momenti, oltre a rendere il soggiorno più piacevole, aiutano i ragazzi a sviluppare autonomia, spirito di adattamento e competenze trasversali, vivendo Malta come un'esperienza educativa completa, fatta di studio, scoperta e relazioni.

Il finanziamento Erasmus+ per gli studenti copre una parte importante dei costi della mobilità, ma in alcuni casi può essere necessario integrare il budget per accedere a servizi aggiuntivi, strutture di categoria superiore o attività extra. inMalta supporta le scuole nell'individuare la soluzione più equilibrata tra qualità dell'esperienza e sostenibilità economica.



## Erasmus+ a Malta (studenti)

Durante una mobilità a Malta con inMalta, è possibile integrare i percorsi Erasmus+ con percorsi di Formazione Scuola Lavoro (ex PCTO) all'estero, creando un'esperienza formativa completa che unisce apprendimento linguistico, orientamento professionale e competenze trasversali. Gli studenti possono affiancare al corso di inglese attività pratiche e strutturate, come visite aziendali, incontri con professionisti locali, laboratori di team building e moduli dedicati al mondo del lavoro in contesto internazionale. In questo modo, la mobilità Erasmus+ diventa anche un'occasione concreta per svolgere ore di FSL in un Paese anglofono, sviluppando autonomia, capacità comunicative, problem solving e consapevolezza del proprio futuro professionale. L'esperienza si configura così come un percorso europeo integrato, dove studio, formazione e orientamento si rafforzano reciprocamente.



Il programma **Erasmus+** ha una call annuale con scadenze ben definite e **non prevede la possibilità di presentare progetti in qualsiasi momento dell'anno**. La call riguarda tutte le principali azioni del programma (mobilità, cooperazione, accreditamenti) e si basa sulla **Erasmus+ Programme Guide**, la guida ufficiale pubblicata in genere a novembre di ogni anno che contiene regole, obiettivi, priorità, procedure e requisiti tecnici per le candidature. Per le scuole e gli enti del settore istruzione scolastica, le scadenze principali sono:

### Azione Chiave 1 – Mobilità Individuale di Studenti e Personale

**19 febbraio 2026, ore 12:00** è la scadenza unica annuale per la presentazione delle candidature relative ai progetti di mobilità breve (KA122-SCH) e per i progetti di mobilità per organizzazioni accreditate (KA121-SCH). Questo riguarda tutte le attività di mobilità internazionale: **viaggi, soggiorni, formazione del personale, scambi linguistici, job shadowing, visite di apprendimento ecc., per studenti e staff scolastico**. La presentazione avviene tramite l'Agenzia Nazionale INDIRE in Italia, compilando la webform specifica e allegando la documentazione richiesta dal bando. Siamo specializzati in questa tipologia di mobilità a Malta e possiamo rappresentare il tuo punto di riferimento maltese.

### Azione Chiave 2 – Progetti di Cooperazione

**5 marzo 2026, ore 12:00** è la scadenza per i Partenariati di cooperazione (KA220) nel settore dell'istruzione scolastica, che finanziano progetti di **collaborazione tra scuole e organizzazioni** di diversi Paesi; **5 marzo 2026, ore 12:00** è anche la scadenza per i **Partenariati su piccola scala** (KA210), pensati per scuole che vogliono avviare collaborazioni più semplici o con esperienza progettuale ridotta, in questi partenariati in Malta può fare la differenza: avere un partner unico a Malta consente di pianificare più mobilità con coerenza. Queste scadenze sono una sola volta all'anno, senza ulteriori tornate autunnali programmate per questa call (sebbene in alcuni Paesi l'Agenzia possa prevedere round aggiuntivi, ma solo se comunicato ufficialmente). In aggiunta è stata introdotta una nuova azione di partenariato dedicata allo **sviluppo scolastico europeo**, con scadenza fissata al **9 aprile 2026, ore 12:00**.

### Accreditamento Erasmus+ (KA120)

Per le scuole che vogliono ottenere l'Accreditamento Erasmus+ per l'istruzione scolastica (KA120) — uno strumento che permette di pianificare **piani di mobilità pluriennali a Malta con procedure semplificate e continuità di finanziamento** — la scadenza per la presentazione della domanda è il **29 settembre 2026, ore 12:00**. L'accreditamento è utile perché consente di presentare piani di mobilità continui a Malta, associati a un set di attività ripetitive e non solo a una singola call annuale, instaurando un rapporto duraturo con lo staff di inMalta.



## Erasmus+ a Malta (call annuali e scadenze)

In genere l'approvazione di un progetto Erasmus+ non è immediata, perché dopo la scadenza ufficiale l'Agenzia Nazionale avvia una procedura di valutazione formale e qualitativa che richiede diversi mesi.

**Normalmente, per i progetti di mobilità scolastica KA121 e KA122** (quelli presentati entro la scadenza annuale di Febbraio), **i risultati vengono comunicati tra la tarda primavera e l'inizio dell'estate, quindi mediamente dopo circa 3-4 mesi dalla chiusura del bando.**

Questo significa che una candidatura inviata a febbraio riceve l'esito indicativamente tra maggio e giugno. Successivamente, dopo la pubblicazione delle graduatorie, è necessario completare la fase contrattuale con l'Agenzia, firmare la convenzione di finanziamento e ricevere il primo prefinanziamento: anche questa fase può richiedere alcune settimane aggiuntive. Complessivamente, quindi, tra la presentazione del progetto e la possibilità concreta di avviare le attività **passano spesso circa 4/6 mesi**. Tuttavia consigliamo sempre gli Istituti di iniziare a **dialogare con noi di inMalta** ancor prima dell'approvazione.

**Per i partenariati di cooperazione KA210 e KA220, che hanno scadenza a marzo, i tempi possono essere leggermente più lunghi**, con risultati spesso comunicati verso l'estate avanzata o l'inizio dell'autunno, quindi **mediamente 5/7 mesi** dopo la candidatura. In sintesi, Erasmus+ funziona con una logica annuale: si presenta il progetto entro la deadline, si attende la valutazione nei mesi successivi, e l'approvazione e l'avvio operativo avvengono generalmente nella seconda metà dell'anno, rendendo necessario pianificare con largo anticipo le mobilità e le attività previste. Lo staff di inMalta assisterà il tuo Istituto nella progettazione e, naturalmente, nella realizzazione.





## Prezzi 2026/2027 e spese ammissibili Erasmus+ / PNRR / PN

Principalmente grazie ai fondi Erasmus +, ma anche grazie ai fondi PNRR e marginalmente grazie ai fondi PN, **il tuo Istituto può ottenere finanziamenti importanti per esperienze formative a Malta destinate a dirigenti, docenti, personale ATA e studenti.** Partecipare ai bandi e agli avvisi richiede competenza e, soprattutto una visione d'insieme del progetto, contestualizzandolo alla realtà maltese: **un progetto ben strutturato e ben presentato può azzerare i costi a carico dei partecipanti**, rendendo l'esperienza formativa totalmente finanziata. Tuttavia questo non sempre è possibile: se in fase di compilazione non sono stati richiesti tutti gli extra attivabili o se le tabelle sulle quali si basano le UCS (Unità di costo standard) non sono ormai adeguate al costo della vita maltese. In questi casi i finanziamenti ottenuti potrebbero dover essere integrati.

**I nostri prezzi non subiscono variazioni, nè al ribasso, nè al rialzo, se l'Istituto ha ottenuto finanziamenti Erasmus +, PNRR, PN:** sono quelli pubblicati all'interno di questo catalogo e all'interno del nostro sito internet [www.mondoscuola.inmalta.it](http://www.mondoscuola.inmalta.it) quindi, in fase di presentazione del progetto, **il tuo Istituto sa già quali sono i budget necessari per i pacchetti proposti da inMalta**, per i nostri stage linguistici che prevedono 4 tipologie di corsi; per i nostri progetti FSL (ex PCTO) in aula, outdoor, in azienda; per i nostri viaggi di istruzione e tour; per l'alloggio in hotel, campus, college, resort o famiglia; per il vitto; per le visite aziendali; per la formazione continua del personale e le esperienze di team-building; per il viaggio. Per questo motivo, quando presenti un progetto per il tuo Istituto, **dovrai richiedere tutti gli extra disponibili quando previsti da bandi e avvisi, extra che, naturalmente dovrai realmente utilizzare.**

Sarà nostro piacere essere coinvolti nella progettazione delle esperienze formative a Malta, finanziate o co-finanziate da fondi Erasmus +, PNRR, PN ancor prima della richiesta di contributo: alcune voci di costo sono sotto-dimensionate altre sovra-dimensionate rispetto al costo della vita maltese.



Quando un Istituto scolastico presenta un progetto finanziato attraverso Erasmus+, oppure tramite strumenti nazionali come PNRR, PON o il nuovo PN "Scuola e Competenze" 2021-2027, può ottenere **contributi economici molto rilevanti** che, in base al canale di finanziamento, non coprono soltanto **il viaggio e il soggiorno degli studenti**, ma includono anche **diarie giornaliere, quote organizzative, rimborsi per tutoraggio e formazione, spese di gestione amministrativa e numerose voci extra** che permettono all'Istituto di strutturare, insieme ad inMalta, un'esperienza completa e sostenibile.

**Nel programma Erasmus+ (KA1 mobilità) la scuola riceve finanziamenti principalmente tramite costi standard ufficiali: il viaggio viene rimborsato in base a fasce chilometriche europee** con importi prefissati, ad esempio nella fascia **100-499 km circa 211 euro** (o 285 euro in modalità green), nella fascia **500-1999 km circa 309 euro** (o 417 euro green), nella fascia 2000-2999 km circa 395 euro (o 535 euro green), nella fascia 3000-3999 km circa 580 euro (o 785 euro green), fino a 1188 euro tra 4000 e 7999 km e 1735 euro oltre gli 8000 km; per le mobilità a Malta la tratta rientra spesso nella fascia intermedia 500-1999 km. In genere il rimborso di 211 Euro non è quasi mai sufficiente se non per partenze in nave o aereo dalla Sicilia, mentre lo è quasi sempre il rimborso di 309 Euro.

Oltre al viaggio, Erasmus+ riconosce un supporto individuale sotto forma di **diaria giornaliera per vitto, alloggio e sussistenza: per Malta, Paese in Gruppo 2, gli studenti ricevono circa 55 euro al giorno per i primi 14 giorni e 38 euro al giorno dal quindicesimo al trentesimo, mentre docenti e accompagnatori ricevono circa 125 euro al giorno per i primi 14 giorni e 88 euro al giorno dal quindicesimo al trentesimo**. Erasmus+ purtroppo non finanzia il vitto attraverso una voce separata ad esempio "pasti" o "ristorazione", ma rientra all'interno del contributo principale chiamato "supporto individuale" o "diaria giornaliera" riconosciuta a ciascun partecipante per sostenere le spese di soggiorno. Questa diaria è pensata proprio per coprire in modo forfettario vitto e alloggio durante la mobilità. Come puoi ben capire, 55 Euro al giorno (e meno che mai 38 Euro al giorno) non sono sufficienti per alloggio e 3 pasti, si tratta infatti di un budget che andrà integrato attingendo ad altre voci dello stesso progetto o al finanziamento privato da parte delle famiglie o dell'Istituto. Il budget previsto per i docenti è sufficiente ed abbondante scegliendo alcuni degli alloggi proposti, l'eccedenza può essere utilizzata per voci di costo sotto-stimate. Lo staff di progettazione di inMalta si occuperà dell'allocazione corretta.

**A queste voci principali si aggiunge il supporto organizzativo**, cioè una quota per partecipante destinata a coprire preparazione, tutoring, gestione a Malta, monitoraggio e dissemination del progetto. Questa voce, chiamata **Organisational Support, finanzia l'importo necessario per coprire tutto il lavoro che si deve sostenere per rendere possibile una mobilità Erasmus+ a Malta**: preparazione e coordinamento delle attività, gestione amministrativa e burocratica in Italia e a Malta, organizzazione logistica in Italia e a Malta, supporto di inMalta, tutoraggio in Italia e a Malta, monitoraggio, raccolta documentale, dissemination finale e tutte le procedure operative necessarie prima, durante e dopo l'esperienza a Malta. L'importo viene calcolato in modo molto semplice, moltiplicando una quota unitaria per il numero di partecipanti alla mobilità. Secondo le unità di costo più recenti, **Erasmus+ riconosce fino a 400 euro per ciascun partecipante** per i primi 100 partecipanti complessivi del progetto, mentre per ogni partecipante aggiuntivo oltre i 100 la quota scende a circa 230 euro. Questo significa che **se il tuo Istituto organizza, ad esempio, una mobilità a Malta con 30 partecipanti** tra studenti e accompagnatori **può ottenere** circa 400 euro per ciascuno, per un totale di **circa 12.000 euro destinati a coprire la gestione reale, logistica ed amministrativa del progetto e tutte le spese sostenute per i contenuti della mobilità**, senza dover rendicontare nel dettaglio ogni singola spesa o ora di lavoro svolta. **Questa voce** rappresenta quindi uno degli strumenti più importanti del programma Erasmus+, perché **consente agli istituti di sostenere concretamente l'impegno organizzativo** e amministrativo necessario per realizzare mobilità internazionali di qualità a Malta, finanziando in modo diretto il coordinamento

scolastico e l'intera struttura di supporto che rende possibile l'esperienza. **Il contributo Organisational Support non è destinato esclusivamente all'Istituto ma è proprio quello che rende possibile le esperienze a Malta: stage linguistici, progetti di formazione scuola lavoro, tour e conoscenza del territorio, visite aziendali, workshop.** Non attingendo a questa voce mancherà il budget necessario.

Considerando i nostri prezzi, evidenziati nelle pagine precedenti, il prezzo di uno stage linguistico a Malta della durata di 15 ore per settimana sarà di 150 Euro per studente, per un totale di 4500 Euro per 30 studenti. Il prezzo di un progetto di FSL a Malta di 30/60/90 ore presso aziende/enti sarà di 2875 Euro per 30 studenti. Il prezzo di 5 esperienze di conoscenza del territorio maltese, con ingressi e trasporti sarà di 3000 Euro per 30 studenti. Nel complesso stage, fsl ed esperienze costeranno 10.375 Euro, ampiamente entro i 12.000 Euro ottenuti per Organisational Support.

E' quindi il tuo Istituto a scegliere come destinare il budget: ad esempio se il tuo Istituto desidera destinare non più di 8.000 Euro al progetto, è possibile ridurre le ore di stage linguistico a 10 per settimana per un totale di 3000 Euro per 30 studenti e ridurre a 3 le esperienze di conoscenza del territorio, per un totale di 1800 Euro per 30 studenti. Nel complesso stage, FSL ed esperienze costeranno 7675 Euro, ampiamente entro gli 8.000 Euro che il tuo Istituto ha deciso di destinare al progetto dei 12.000 Euro ottenuti per Organisational Support.

**Il supporto linguistico, all'interno di Erasmus+, è una voce di finanziamento pensata per aiutare i partecipanti alle mobilità internazionali a prepararsi adeguatamente dal punto di vista linguistico prima e durante l'esperienza all'estero.** Erasmus+ considera infatti la competenza linguistica uno degli elementi fondamentali per garantire che la mobilità sia realmente efficace, inclusiva e formativa, soprattutto quando studenti o membri dello staff devono vivere, studiare o lavorare in un contesto straniero per un periodo anche breve. In alcune situazioni specifiche Erasmus+ prevede una quota finanziaria destinata alla scuola per coprire attività linguistiche integrative quando il progetto richiede un rafforzamento linguistico particolare. In questi casi può essere riconosciuto un importo unitario aggiuntivo, spesso indicato intorno a **150 Euro per partecipante, destinato a sostenere corsi di preparazione linguistica**, materiali specifici o supporti formativi mirati. Questo contributo non copre il viaggio o il soggiorno, ma esclusivamente la preparazione linguistica, ed è particolarmente rilevante perchè **finanzia il 100% di uno stage linguistico** di 15 ore organizzato di inMalta.

**Erasmus+ finanzia inoltre le visite preparatorie a Malta**, cioè la possibilità per il tuo Istituto di inviare fino a 3 membri dello staff in anticipo rispetto alla mobilità principale per verificare logistica, sedi formative, per conoscerci e per stabilire l'organizzazione generale del progetto: queste visite sono finanziate con **680 Euro a persona** per viaggio e soggiorno a Malta e sono particolarmente utili per progetti complessi o per scuole che avviano **nuove collaborazioni con inMalta**.

**Erasmus+ permette inoltre di attivare numerosi contributi extra:** le course fees, cioè i contributi previsti da Erasmus+ per i **corsi strutturati**, sono una voce specifica del budget destinata esclusivamente alla formazione di **dirigenti, docenti e personale ATA**, realizzata a Malta, quando la mobilità non consiste in uno scambio o in un soggiorno generico, ma nella partecipazione a un vero e proprio corso organizzato da inMalta o da un ente formativo nostro partner. In questi casi Erasmus+ riconosce un finanziamento standard pari a **80 Euro per ogni giorno** effettivo di corso frequentato dal partecipante, con un limite massimo complessivo di **800 Euro per persona**. Questo significa, ad esempio, che **un corso di cinque giorni a Malta genera un contributo di 400 Euro, mentre un corso di dieci giorni raggiunge il tetto massimo finanziabile di 800 Euro**. Le course fees coprono esclusivamente la quota di iscrizione al corso, i materiali didattici forniti da inMalta, l'eventuale certificazione finale e i costi amministrativi della nostra organizzazione, ma non includono spese di viaggio, vitto e alloggio a Malta, che vengono invece finanziate

separatamente attraverso le altre voci Erasmus+ come il rimborso del trasporto a fasce chilometriche e le diarie giornaliere per la sussistenza. Pur essendo un contributo calcolato a costi standard, **la scuola deve comunque poter dimostrare che il corso proposto da inMalta è stato realmente svolto e frequentato**, attraverso documenti come fattura o ricevuta di pagamento, attestato di partecipazione e programma formativo, perché questa voce non può essere utilizzata per attività informali o per corsi non strutturati.

**L'inclusion support di Erasmus+** è il finanziamento aggiuntivo previsto per permettere la partecipazione alle mobilità anche a **studenti o membri dello staff con minori opportunità o bisogni specifici**. Questo sostegno si compone di due parti: una quota forfettaria per l'organizzazione, pari a circa **125 Euro per partecipante destinati alla scuola** per coprire il lavoro extra di preparazione, tutoraggio dedicato e gestione amministrativa inclusiva, e una seconda componente a costi reali, che può essere finanziata anche al **100%** per coprire **spese indispensabili legate al partecipante, come accompagnatori, assistenza, trasporti speciali, adattamenti logistici** o materiali specifici.

**Erasmus+ finanzia il job shadowing:** un periodo in cui il partecipante viene ospitato in un istituto maltese per seguire da vicino le attività quotidiane dello staff locale, osservare metodologie didattiche, modelli organizzativi, strumenti di inclusione, gestione scolastica e buone pratiche. **Erasmus+ riconosce fino a 400 euro per ciascun partecipante** per supporto organizzativo, finanzia inoltre viaggio e soggiorno secondo i costi standard.

Un'altra possibilità di finanziamento è legata ai **costi eccezionali**, che possono essere richiesti solo in situazioni particolari e previa approvazione dell'Agenzia Nazionale, quando esistono esigenze non coperte dai costi standard.

Nei progetti Erasmus+ i finanziamenti vengono erogati alle istituzioni scolastiche attraverso un sistema pensato proprio per consentire l'organizzazione delle mobilità senza attendere la conclusione del progetto. **Dopo l'approvazione della candidatura e la firma della convenzione di sovvenzione (Grant Agreement) con l'Agenzia Nazionale, la scuola riceve un primo pagamento anticipato, chiamato prefinanziamento**, che rappresenta normalmente la quota principale del contributo approvato. Questo anticipo **ha lo scopo di garantire liquidità immediata e permettere** all'istituto di avviare operativamente le attività, sostenendo fin da subito **le spese necessarie per viaggi, soggiorni, servizi logistici, attività formative e fornitori esterni**. Erasmus+ infatti si basa in larga parte su contributi a costi standard (viaggio, diarie, supporto organizzativo), quindi



**la scuola non deve attendere un rimborso finale per poter effettuare i pagamenti**, ma può gestire le spese durante lo svolgimento del progetto, purché le attività siano coerenti con quanto approvato e correttamente documentate. In questo contesto, **la collaborazione con inMalta può essere organizzata in modo trasparente e sostenibile attraverso un piano di pagamento strutturato**, generalmente articolato in tranche: **un primo acconto utile a bloccare voli, alloggi e servizi** collegato all'erogazione del prefinanziamento Erasmus+, **un secondo acconto prima della dell'arrivo a Malta** o al completamento delle attività concordate qualora non sia possibile effettuare il saldo. Il modello di pagamento scaglionato consente alla scuola di utilizzare correttamente le risorse ricevute e a inMalta di garantire la prenotazione e l'erogazione dei servizi. **In casi specifici, soprattutto con partnership durature e costanti, è possibile concordare pagamenti al rientro dalla mobilità.** Tutti i pagamenti avvengono naturalmente nel rispetto delle procedure amministrativo-contabili dell'Istituto (determina, affidamento, tracciabilità e documentazione), e inMalta fornisce tutta la contrattualistica e la documentazione necessaria per supportare la gestione corretta del progetto. In questo modo **la scuola può programmare la mobilità con serenità, utilizzando il prefinanziamento Erasmus+ per sostenere i costi operativi** e assicurando un'esperienza internazionale completa, conforme alle regole del programma e pienamente sostenibile dal punto di vista finanziario. Erasmus+ non impone MEPA e, per esperienze complesse all'estero come quelle organizzate con inMalta, sarebbe possibile procedere anche tramite affidamento diretto motivato, se il servizio non è disponibile o non è comparabile su MEPA, nel rispetto del Codice Appalti e delle soglie. **Siamo comunque presenti su MEPA e l'Istituto può quindi procedere con RDO tramite la piattaforma.**

**Nel 2026 il PNRR non rappresenta più, nella pratica, uno strumento stabile e aperto per finanziare viaggi studio o esperienze a Malta**, salvo nuove misure non ancora pubblicate, perché la misura più rilevante per la mobilità internazionale degli studenti, cioè l'Investimento 3.1 legato ai percorsi **PCTO STEM e multilinguismo** con esperienze anche all'estero (**D.M. 88/2025**), risulta ormai sostanzialmente chiusa e non più attivabile come canale ordinario per nuove partenze. Quando era disponibile, questa misura finanziava le esperienze all'estero attraverso **massimali basati sulle tabelle Erasmus+**: il viaggio veniva riconosciuto a costi standard per fascia chilometrica, la diaria studenti era pari a 55 Euro al giorno per i primi 14 giorni e per docenti e accompagnatori era pari a 125 Euro al giorno. A queste voci si aggiungevano costi organizzativi e spese correnti di progetto fino a 100 Euro per partecipante, entro il limite massimo del 15% del costo complessivo. L'erogazione avveniva in tranche, con un'anticipazione iniziale del 50%, una quota intermedia fino al 90% e un saldo finale del 10% dopo rendicontazione. Oggi, con la chiusura della principale misura PNRR utile per la mobilità estera, **il PNRR resta solo un canale residuale** legato ad avvisi specifici ancora aperti.





**inMalta** 

Malta (Head Office) Phone: (+356) 20341592

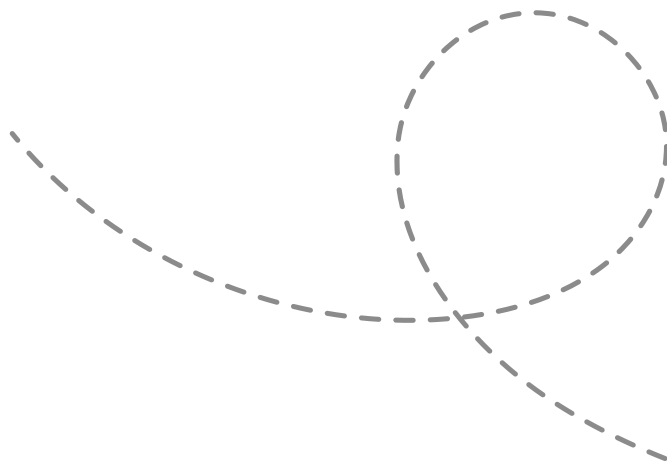
Milano (Agent) Phone: (+39) 02 80886385

Roma (Agent) Phone: (+39) 06 21127248

Torino (Agent) Phone: (+39) 011 0437851

Napoli (Agent) Phone: (+39) 081 18557859

60, Kiama,  
Triq il-Mizura,  
Is-Swieqi, SWQ 2064  
Malta



**MONDO SCUOLA**

[www.mondoscuola.inmalta.it](http://www.mondoscuola.inmalta.it)

[mondoscuola@inmalta.it](mailto:mondoscuola@inmalta.it)