



PN e PON
2021-2027 2014-2020
attivi terminati

I PON sono stati il principale strumento di finanziamento europeo per le scuole nel ciclo 2014–2020, sostituiti dai nuovi **PN Scuola e Competenze 2021–2027**, più moderni, orientati alle competenze e alla capacità di inserirsi nel mercato del lavoro.

Il nuovo PN apre le porte all'Europa: **Malta è la destinazione perfetta** per un percorso di **crescita linguistica**, personale e professionale, per studenti e docenti.



PN in Italia: Malta in vista

Progettazione PN: inMalta al fianco delle scuole italiane

Supportiamo gli istituti nella progettazione e realizzazione percorsi formativi finanziati da programmi nazionali propedeutici a mobilità internazionali.

Lo staff di inMalta è al fianco delle scuole non solo nell'organizzazione delle mobilità e dei soggiorni studio, ma anche nella **fase di progettazione** legata ai programmi nazionali come il PN. Supportiamo gli istituti nella costruzione di progetti coerenti, sostenibili e finanziabili, offrendo competenze operative e consulenza per trasformare le opportunità di bando in esperienze formative reali per gli studenti in vista di mobilità finanziabili anche con altri strumenti (Erasmus+ / PNRR).



Dai PON ai PN



La sigla "PON" è l'acronimo di "Programmi Operativi Nazionali". Sono stati programmi finanziati dalla Commissione Europea per favorire la parità economica e sociale delle regioni dell'Unione Europea e ridurre il divario tra quelle con uno sviluppo avanzato e quelle in fase di sviluppo.

I fondi strutturali FSE e FESR sono finalizzati a questo scopo. L'FSE (fondo sociale europeo) favorisce le competenze per lo sviluppo. L'FESR (fondo europeo di sviluppo regionale) favorisce gli ambienti di apprendimento. Il fondo sociale europeo ha finanziato, tramite la programmazione PON Scuola 2014 - 2020, attività nel campo sociale, intervenendo su ciò che sostiene e sviluppa l'occupazione mediante interventi sul capitale umano. Il fondo europeo di sviluppo regionale ha finanziato gli interventi infrastrutturali nei settori dell'istruzione e non solo.

Tutte le iniziative di formazione erogate, a Malta, da InMalta, sono rientrate negli obiettivi di alcuni avvisi PON, finanziati sia dal fondo sociale europeo, sia dal fondo europeo per lo sviluppo regionale, e hanno riguardato in particolare, seppur non necessariamente in modo esclusivo, l'asse I.

I PON sono conclusi, con gli ultimi progetti terminati durante il 2025, ma **i fondi continuano ad essere erogati attraverso il PN** cioè il **Programma Nazionale Scuola e Competenze 2021-2027** che non finanzia direttamente la mobilità, salvo avvisi specifici, ma può prepararla.





Programma Nazionale Scuola e Competenze: inquadramento normativo e programmatico

Il Programma Nazionale "Scuola e Competenze" 2021-2027 è un programma nazionale italiano di politica educativa e formativa istituito dal Ministero dell'Istruzione e del Merito (MIM) e finalizzato al più vasto quadro di politica di coesione dell'Unione Europea per il periodo di programmazione 2021-2027. È una delle componenti principali della programmazione 2021-2027 dei Fondi Strutturali Europei, in particolare:

Fondo Sociale Europeo Plus (FSE+) **Fondo Europeo di Sviluppo Regionale (FESR)**

Il Programma contribuisce direttamente al raggiungimento dell'Obiettivo di Policy 4 della Politica di Coesione dell'UE, denominato "Un'Europa più sociale", che mira a incrementare la qualità, l'inclusività e l'attinenza al mercato del lavoro dei sistemi di istruzione e formazione.

Il titolo completo è spesso abbreviato in PN Scuola e Competenze 21-27 o semplicemente PN 21-27. Grazie a questo programma il tuo Istituto Scolastico può accedere a finanziamenti importanti.





Periodo di attuazione e destinatari

Durata del Programma PN: 2021-2027, ossia l'intero ciclo di programmazione dei fondi strutturali europei per l'Italia.

Beneficiari diretti:

Scuole dell'infanzia

Scuole del I ciclo (primaria e secondaria di primo grado)

Scuole del II ciclo (secondaria di secondo grado)

CPIA – Centri Provinciali per l'Istruzione degli Adulti

Tutti i soggetti scolastici del territorio nazionale italiano possono partecipare alle iniziative e ai bandi emanati nell'ambito del Programma.



Azioni e iniziative principali

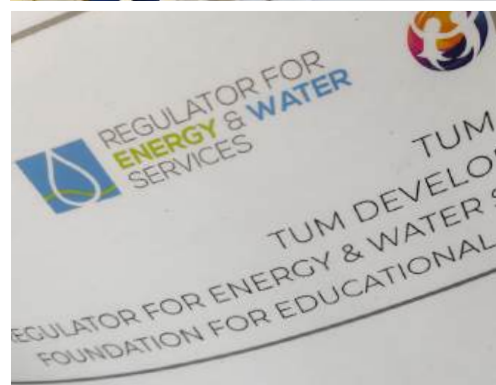
All'interno del PN Scuola e Competenze sono presenti numerose linee di intervento operative, tra cui:

Piani educativi estivi ("Piano Estate") volti ad ampliare l'offerta formativa durante le sospensioni delle attività curricolari, promuovendo apprendimento, aggregazione sociale e inclusione.

Avvisi per la dotazione di laboratori professionalizzanti e digitali nelle scuole superiori.

Percorsi di orientamento per studenti, orientati alla scelta consapevole degli indirizzi di studio e al raccordo con il mercato del lavoro.

Azioni rivolte alla formazione di docenti e personale scolastico su competenze didattiche innovative, inclusione, e digitalizzazione.





Dotazione finanziaria e fondi

La dotazione complessiva del Programma è circa 3,8 miliardi di euro, distribuiti come segue: **Oltre 2,8 miliardi di euro** dal Fondo Sociale Europeo Plus (FSE+) – **destinati soprattutto alla formazione e allo sviluppo di competenze per studenti, personale scolastico e popolazione adulta**. Circa 960 milioni di euro dal Fondo Europeo di Sviluppo Regionale (FESR) – finalizzati all’implementazione di laboratori, infrastrutture digitali e attrezzature innovative all’interno degli istituti scolastici. Questa dotazione testimonia l’importanza attribuita al sistema educativo come motore di equità sociale e crescita professionale nel lungo periodo della programmazione europea





Obiettivi generali

Il Programma PN 21-27 ha obiettivi strategici e operativi chiari, tra cui:

Migliorare la qualità dei sistemi di istruzione e formazione attraverso percorsi didattici più efficaci e aggiornati.

Promuovere l'inclusività e la parità di accesso per studenti con bisogni educativi speciali, appartenenti a contesti svantaggiati o con background migratorio.

Rafforzare la capacità degli studenti di inserirsi nel mercato del lavoro, potenziando competenze chiave e abilità spendibili professionalmente.

Sostenere l'apprendimento permanente e l'aggiornamento professionale **del personale scolastico** e degli adulti.

Incrementare infrastrutture e resilienza digitale, ovvero dotare scuole e studenti di strumenti e spazi moderni per la didattica.





Struttura del programma: 4 priorità

Il PN Scuola e Competenze è articolato in quattro grandi linee di intervento con finalità distinte ma complementari:

Priorità 1 – Scuola e Competenze (FSE+) Interventi per migliorare l'inclusività e l'efficacia dei processi di istruzione e formazione; promuovere parità di accesso e apprendimento permanente attraverso attività formative, percorsi didattici mirati, supporto agli apprendimenti e contrasto della dispersione scolastica. **Priorità 2 – Le Strutture per la Scuola e le Competenze (FESR)** Progetti di sviluppo infrastrutturale e dotazioni tecnologiche per ambienti di apprendimento moderni e inclusivi, con particolare attenzione alla resilienza digitale per la didattica a distanza e l'innovazione. **Priorità 3 – Assistenza Tecnica (FSE+)** Supporto metodologico e gestionale per garantire l'efficace utilizzo delle risorse, strumenti di monitoraggio, accompagnamento e miglioramento continuo delle iniziative formate. **Priorità 4 – Assistenza Tecnica (FESR)** Elementi di supporto alla gestione e al controllo delle attività infrastrutturali e tecnologiche collegati al PN.



Scegli i nostri Tutor ed i nostri **Esperti** *progettisti e docenti formatori*

La progettazione di iniziative di formazione, sia in Italia sia all'Estero, se finanziata, quindi all'interno di programmi PN, o Erasmus+, o PNRR prevede l'intervento di **figure professionali indispensabili** per la progettazione e per lo svolgimento del progetto. I progetti infatti, se da un lato devono essere scritti, presentati e finanziati, dall'altro devono essere realizzabili (fattibili) e realizzati (fatti).

Il Programma Nazionale "Scuola e Competenze" 2021-2027 ha tra i suoi obiettivi principali il **rafforzamento delle competenze chiave e professionali degli studenti, il miglioramento della loro capacità di inserirsi nel mercato del lavoro e il sostegno all'apprendimento permanente e all'aggiornamento del personale scolastico.**

Il nuovo PN 2021-2027 ha sostituito il PON come programma nazionale, ma non ha mantenuto in modo automatico la stessa possibilità di finanziare mobilità all'estero come avveniva con alcuni avvisi specifici del PON, in particolare quelli legati al PCTO e alle esperienze transnazionali. In questo senso, **un'esperienza internazionale** come un percorso linguistico o formativo a Malta è **perfettamente coerente con le finalità del programma**, perché consente di sviluppare competenze trasversali, potenziare l'inglese, favorire l'orientamento europeo e rafforzare l'occupabilità futura degli studenti.

Tuttavia, è importante distinguere tra obiettivi educativi e modalità di finanziamento: **il PN, nella sua struttura ordinaria, finanzia soprattutto attività realizzate in Italia** attraverso Unità di Costo Standard (esperto, tutor, area gestionale, mensa e figure aggiuntive) e non prevede automaticamente, come voce standard, il rimborso di viaggio, vitto e alloggio per mobilità fisiche all'estero. Per questo motivo, le esperienze a Malta vengono oggi realizzate principalmente attraverso strumenti specifici di mobilità internazionale come Erasmus+, alcuni avvisi PNRR, mentre **il PN rappresenta un'opportunità strategica fondamentale per preparare e rafforzare i percorsi**, ad esempio con moduli linguistici, orientamento e competenze professionalizzanti svolti a scuola ed online: **in Malta affianca gli Istituti nella progettazione integrata, aiutandoli a combinare correttamente PN, Erasmus+ e altri canali di finanziamento**, così da rendere possibile un'esperienza completa e sostenibile a Malta, pienamente allineata agli obiettivi europei di crescita, inclusione e internazionalizzazione.





inMalta 

Malta (Head Office) Phone: (+356) 20341592

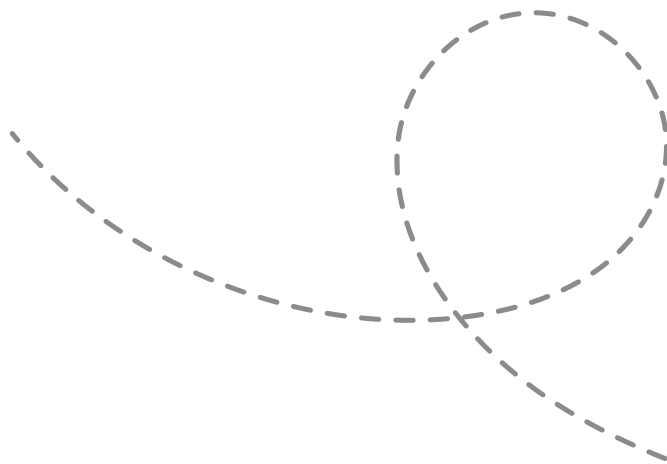
Milano (Agent) Phone: (+39) 02 80886385

Roma (Agent) Phone: (+39) 06 21127248

Torino (Agent) Phone: (+39) 011 0437851

Napoli (Agent) Phone: (+39) 081 18557859

60, Kiama,
Triq il-Mizura,
Is-Swieqi, SWQ 2064
Malta



MONDO SCUOLA
www.mondoscuola.inmalta.it
mondoscuola@inmalta.it